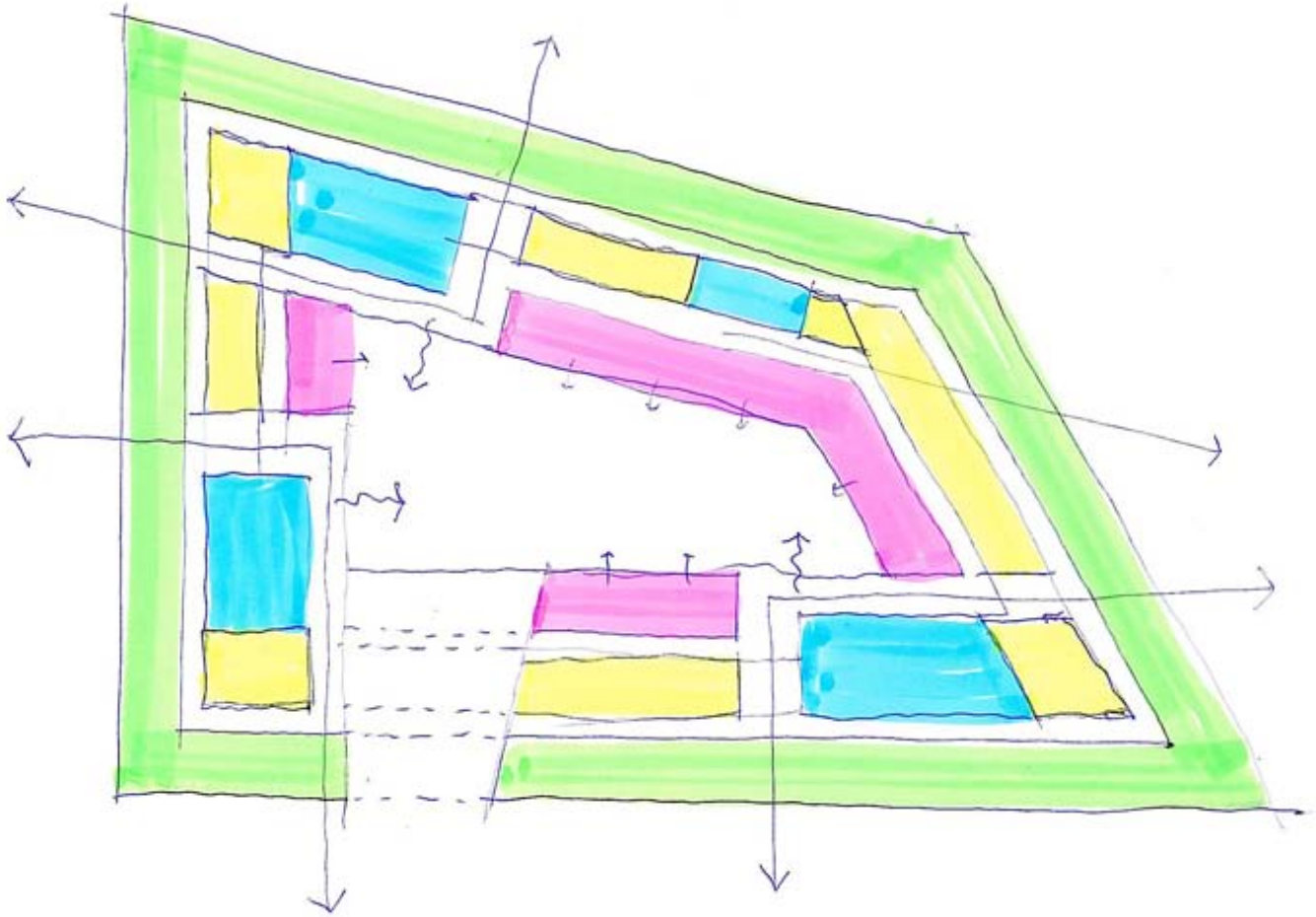


# Allreal Office AG | Light Cube

Lindbergh Allee | 8065 Zürich



**AUFTRAGGEBER**

Kraft Food AG | Kraft Foods Holding Europe GmbH

**PROJEKTAUSFÜHRENDE**

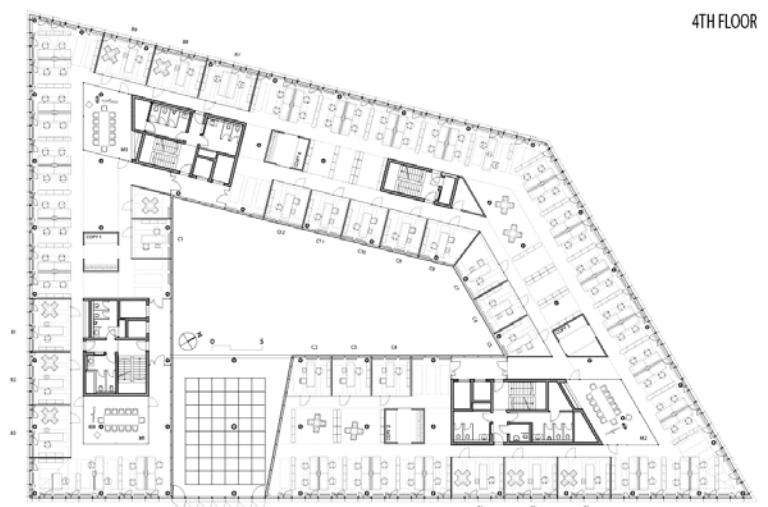
ARGE m3 Architekten GmbH | Büronauten AG

**PLANUNGSDIENSTLEISTUNGEN**

Nutzungsstudie und Bürokonzept für Vermietungsangebot | Abbildung Raumprogramm | Flächendiagramme Nutzung | Flächennachweis SIA 416 Vermietungsangebot

**KENNZAHLEN**

? Arbeitsplätze | ?m<sup>2</sup>



4TH FLOOR



ATTIC FLOOR