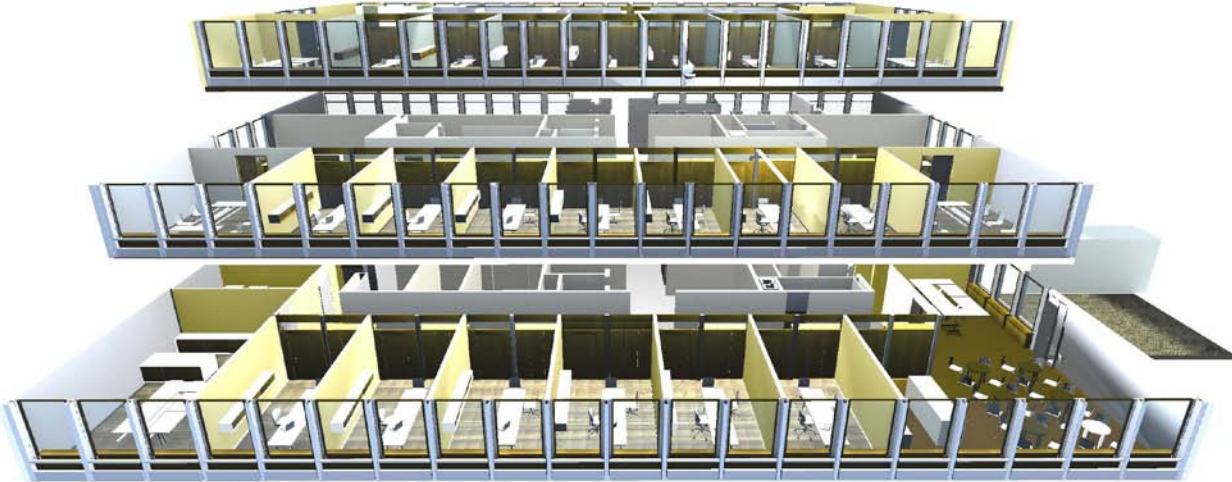
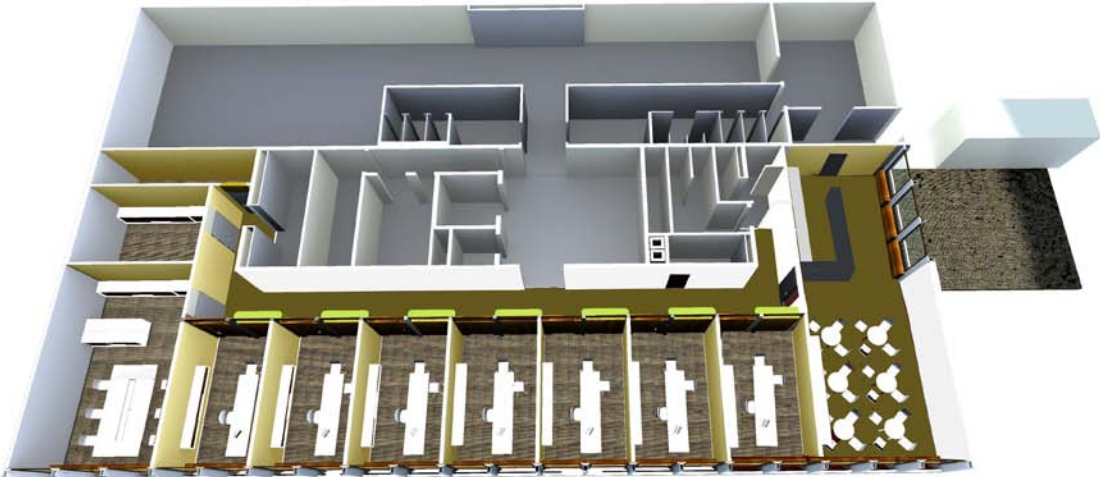


# Guido Schilling AG | Humanis AG

Nordstrasse 15 | 8006 Zürich



**AUFTRAGGEBER**

Guido Schilling AG | Humanis AG | Nordstrasse 15 | 8006 Zürich

**PROJEKTAUSFÜHRENDE**

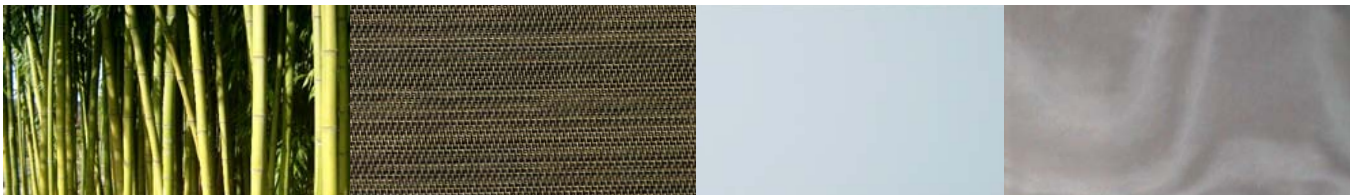
ARGE m3 Architekten GmbH | Büronauten AG

**PLANUNGSDIENSTLEISTUNGEN**

Evaluation Mietobjekt Auswahlverfahren Mietobjekt | Bauherrenberatung | Gesamtkonzept Innenausbau | Submission Generalunternehmer | Büro- Arbeitsplatzkonzept | Abklärungen Behörden | Bewilligungsverfahren | Farb- und materialkonzept | Beleuchtungskonzept | Gestalterische bauleitung | Umzugsplanung

**KENNZAHLEN**

? Arbeitsplätze | ?m2





#### MÖBLIERUNGSKONZEPT

Die Möblierung soll schlicht, grosszügig und authentisch sein und sich stark an die Architektur anlehnen. Zudem soll die Möblierung einen hohen Grad an Flexibilität aufweisen, um Erneuerungen Stand zu halten. Die Tische erreichen durch ihre durchgehende Arbeitsfläche eine grosszügige Wirkung im Raum. Sie laden den Besucher ein sich dort in Gesprächen zu entfalten. Weiter können die grosszügigen Arbeitsflächen auch durch zwei Mitarbeiter bei einer allfälligen Verdichtung der Arbeitsplätze genutzt werden. Die bestehenden Stauräume (USM) und die Bestuhlung kann problemlos an einem neuen Standort wieder eingesetzt werden. Die Sitzungszimmertische und die Sekretariatstische haben dieselben Abmessungen wie die Arbeitstische der Einzelbüros. Somit kann diese Möblierung in Zukunft für weitere Einzelbüros genutzt werden.

